

Приложение 2. Разпространение на прилепите в зона „Лозенец“

Полунощен прилеп (*Eptesicus serotinus*)

Точков метод



Трансектен метод



Стационарни детектори



Дългокрил прилеп (*Miniopterus schreibersii*)

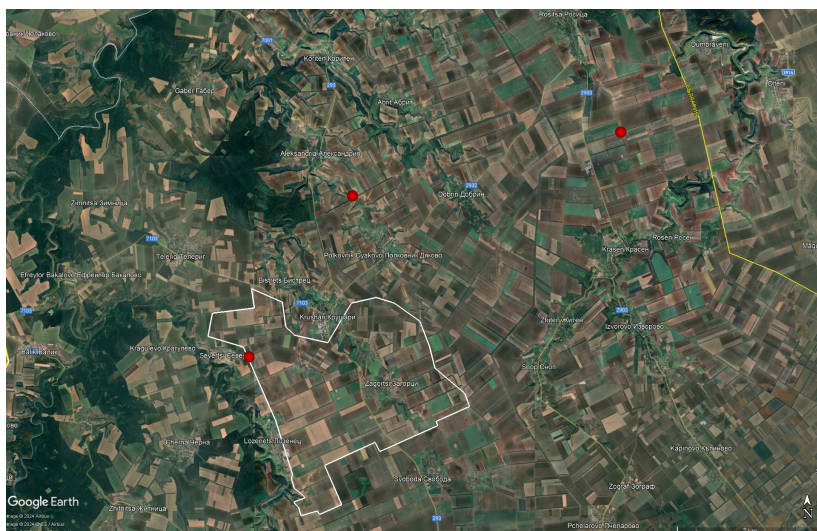
Точков метод



Трансектен метод



Стационарни детектори



Натереров нощник (*Myotis nattereri*)

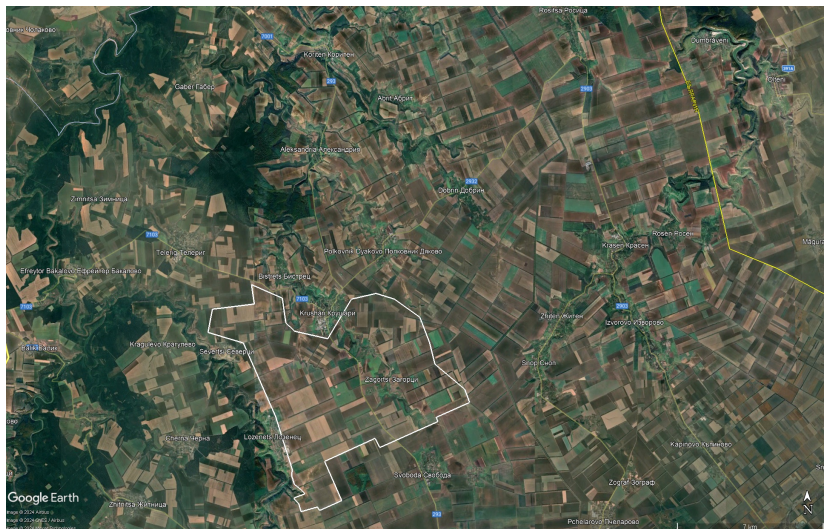
Точков метод



Трансектен метод



Стационарни детектори



Малък вечерник (*Nyctalus leisleri*)

Точков метод



Трансектен метод



Стационарни детектори



Ръждив вечерник (*Nyctalus noctula*)

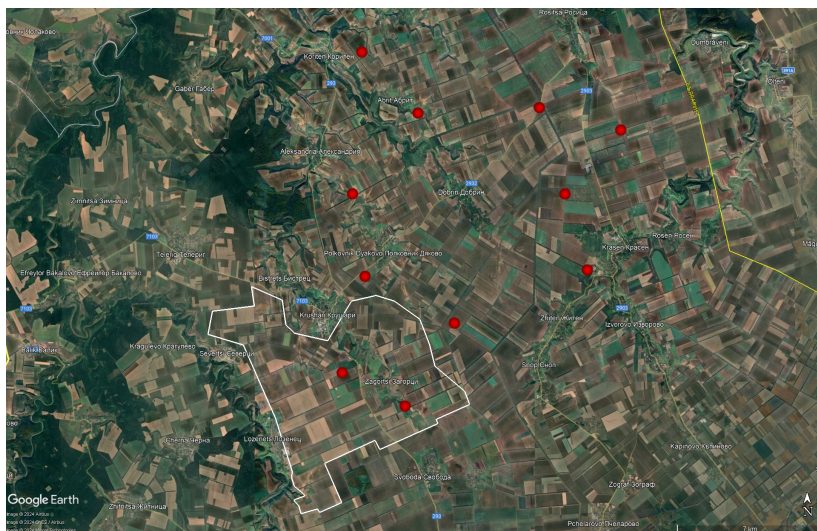
Точков метод



Трансектен метод



Стационарни детектори



Прилепче на Натузий (*Pipistrellus nathusii*)

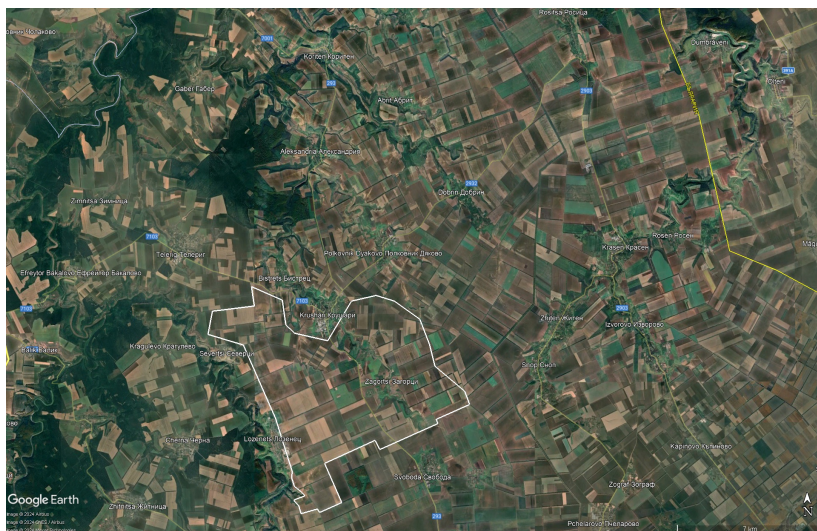
Точков метод



Трансектен метод



Стационарни детектори



Прилепче на Натузий / Средиземноморско прилепче (*Pipistrellus nathusii* / *Pipistrellus kuhlii*)

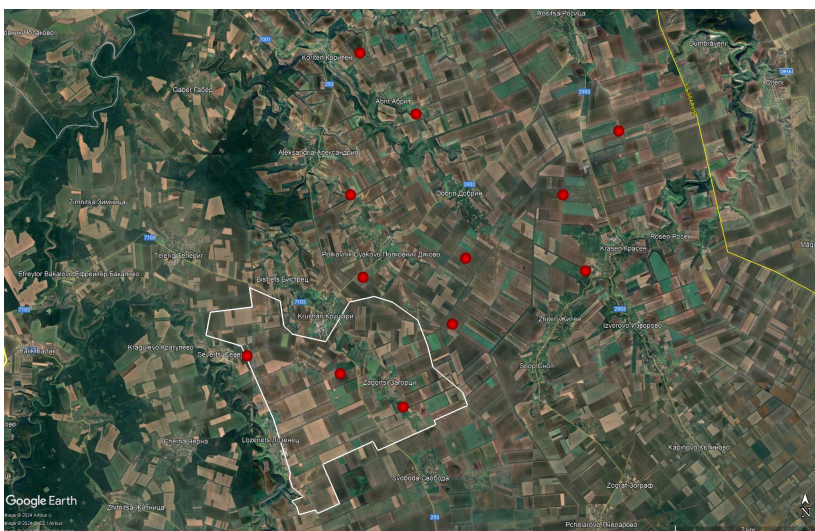
Точков метод



Трансектен метод



Стационарни детектори



Кафяво прилепче (*Pipistrellus pipistrellus*)

Точков метод



Трансектен метод



Стационарни детектори



Малко кафяво прилепче (*Pipistrellus pygmaeus*)

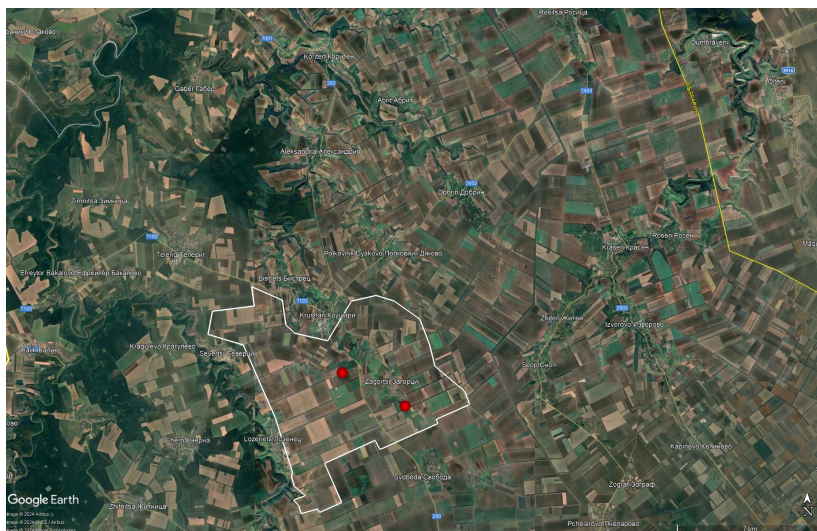
Точков метод



Трансектен метод



Стационарни детектори



Шуурооух прилеп (*Barbastella barbastellus*)

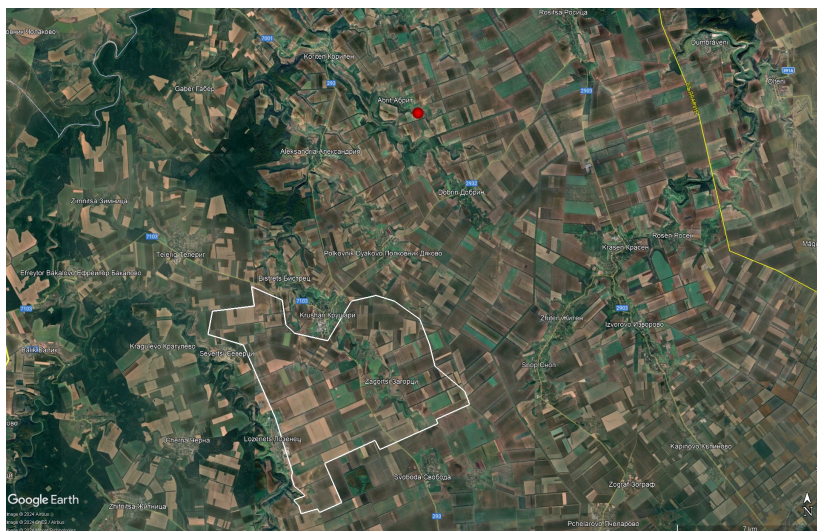
Точков метод



Трансектен метод



Стационарни детектори



Сив дългоух прилеп (*Plecotus austriacus*)

Точков метод



Трансектен метод



Стационарни детектори



Голям подковонос (*Rhinolophus ferrumequinum*)

Точков метод



Трансектен метод



Стационарни детектори



Малък подковонос (*Rhinolophus hipposideros*)

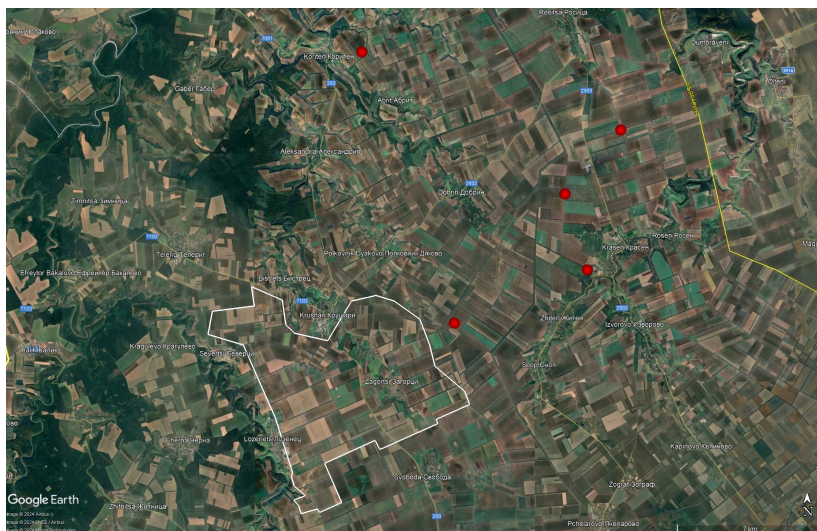
Точков метод



Трансектен метод



Стационарни детектори



Двуцветен прилеп (*Vespertilio murinus*)

Точков метод



Трансектен метод



Стационарни детектори



Прилеп на Сави (*Hypsugo savii*)

Точков метод



Трансектен метод



Стационарни детектори

